



## 広島市立矢野西小学校

学校だより 4月号

平成22年4月6日

(卯月)

A P R I L



まだ朝夕は肌寒い日もありますが、いよいよ春本番を迎え、校庭の花壇などには春の花が美しく咲き、正門前の桜も満開を迎えました。

さて、こうした春爛漫の中で、矢野西小学校は本日96名の1年生・14名の転入生を迎えて、全校児童572名で平成22年度の前期がスタートしました。( \*平成21年度始めとの比較で45名減となります。)

本校では、今年も下の学校教育目標を掲げて「にしっ子」の育成に、教職員一同力を合わせて取り組んでまいります。保護者の皆様には、昨年度と変わらぬご支援、ご協力を賜りますよう、よろしくお願い申し上げます。

### 学校教育目標

自ら学び 考えて行動する 心豊かで たくましい児童の育成

#### 自ら学ぶ子

自ら課題を見つけ、進んで学ぶ子ども。

学び方や学ぶ喜びを知る子ども。

#### 考えて行動する子

今、何をするか考えて行動する子ども。

筋道を立てて考える子ども。

#### 心豊かな子

自分や他人、自然も大切にす子ども。

思いやりの心を持ち、共に伸びようとする子ども。

#### たくましい子

心も体も健康な子ども。

最後まで粘り強くやりぬく子ども。

お世話になりました

生田優美子教諭	退任
荒木 英明教頭	転任 瀬野小へ
東 一哉教諭	転任 段原小へ
藤井 智子教諭	転任 畑賀小へ
榎野 俊秀教諭	転任 尾長小へ
西林由美子教諭	転任 南観音小へ
三吉 善喜教諭	転任 緑井小へ
下井 理恵教諭	転任 阿戸小へ
三戸 文恵教諭	転任 中野東小へ
住本 知佳教諭	転任 宇品東小へ
中村 円香教諭	転任 尾長小へ
奥田 陽子教諭	離任

よろしくお願ひします

森本 泰史主幹教諭	矢野小より
廣中 眞由美教諭	青崎小より
松浦 智子教諭	中野小より
松崎 智子教諭	阿戸小より
安部 桂子教諭	矢野南小より
木坂 翔太教諭	新任
藤田 悦子給食調理員	新任
岡本 佳織教諭	復帰
中野 麻衣教諭	復帰
永留 かおる特別支援アシスタント	復帰

平成22年度 矢野西小学校 教職員

校長 保手濱 和益	教頭 寺澤 順彰	主幹教諭 森本 泰史
1年1組 右近 公恵	5年1組 柳尾 紀美代	6年生音楽 田本 晃子
1年2組 岡本 佳織	5年2組 住吉 洋子	6年生理科 森本 泰史
1年3組 廣中 眞由美	5年3組 新納 淳	養護教諭 徳永 七恵
2年1組 堀田 芳子	4・5年生算数科指導工夫 磯辺 由美	事務 堀田 千波
2年2組 松崎 智子		八島 知恵子
2年3組 増野 ちはる		森田 英樹
3年1組 小勝負 貴子	6年1組 松井 昌重	業務 天畠 裕美子
3年2組 木坂 翔太	6年2組 中居 淳子	栄養 宮田 幸江
3年3組 向井 真美	6年3組 岩澤 弘次郎	給食 穴田 利幸
	6年生少人数指導 二井矢 芳枝	別所 三千世
4年1組 松浦 智子		上平 聡美
4年2組 中野 麻衣		尾木 恭子
4年3組 沖野 友美	特別支援アシスタント 藤田 悦子	
ひまわり学級	松井 伸子	ふれあい広場推進員
松田 征子	大杉 亜由美	山本 律子
3.4.5年音楽科	永留 かおる	長尾 須美子
安部 桂子	畠山 直子	
	英語科A I E	

## 平成22年度教室配置図

### 北校舎4階

音楽準備室	音楽室	教材室	児童会室	6年1組	6年2組	6年3組	学習ルーム (少人数指導)
-------	-----	-----	------	------	------	------	------------------

### 北校舎3階

3年1組	3年2組	資料室	3年3組	ランチルーム	2年1組	2年2組	2年3組
------	------	-----	------	--------	------	------	------

### 北校舎2階

5年1組	5年2組	放送室	5年3組	学習ルーム (少人数指導)	1年1組	1年2組	1年3組
------	------	-----	------	------------------	------	------	------

### 北校舎1階

保健室	脱靴室	ひまわり学級	プレイルーム	4年1組	4年2組	4年3組
-----	-----	--------	--------	------	------	------

- \* 学級減等に伴い、昨年度と教室配置が異なります。参観日などでご来校の際お間違えのないよう、ご注意ください。
- \* 通用門にも表示しておりますが、学校にお越しの際は、本校PTA所定の「保護者用名札」を着用してください。

## 本年度の取組について

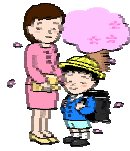
本年度も、児童の学力・体力向上を目指して、昨年度に引き続き以下のような取組を行います。

昼の学力補充の時間では、基礎学力向上のための学習（1年生～4年生）と、英語科の単語の学習（5年生～6年生）を行います。

6年生の算数科・国語科をはじめ、少人数指導やチームティーチングを行うことで、きめ細やかな指導を目指し、児童の学力向上や意欲を伸ばすことを目指します。4・5年生の算数科においても指導法工夫改善の少人数指導やチームティーチングを行います。

体力づくりの取組として、引き続き「にしっ子トレーニングタイム」を昼の学力補充の時間に行います。また、体育科の時間の指導の中にも、サーキットトレーニングをはじめ、基礎的な体力向上の取組を行います。

本校では昨年度より取り組んでまいりましたが、本年度からひろしま型カリキュラムが完全実施されます。5年生・6年生は英語科の時間を本年度も年間35時間と週3回の帯時間での指導を行います。また、言語・数理運用科も年間35時間実施します。



# 4月の行事予定



学年ごとの行事の詳細は、各学年だよりをご覧ください。

1	木	学年始休業	16	金	内科検診（3・4・5・6年）
2	金		17	土	
3	土		18	日	
4	日		19	月	内科検診（1・2年）
5	月	* 6年生登校（午前）	20	火	6年生全国学力・学習状況調査 代表委員会 図書貸し出し開始
6	火	就任式・始業式・入学式（午後） 保健調査票・結核問診表配布	21	水	耳鼻科検診
7	水	身体測定（高）	22	木	子ども安全の日（親子登下校の日） 家庭訪問 間接撮影
8	木	給食開始（2～6年生） 身体測定（中）委員会活動	23	金	家庭訪問
9	金	身体測定（低） 保健調査票・結核問診表回収	24	土	
10	土		25	日	* 矢野町民運動会（矢野小グラウンド）
11	日		26	月	家庭訪問 避難訓練
12	月	1年生給食開始	27	火	参観日（PTA総会） 尿検査容器配布
13	火	生活朝会 聴力検査（1・5年）	28	水	家庭訪問 尿検査容器回収
14	水	参観懇談日（PTA役員選出） 聴力検査（2・3年）	29	木	祝 昭和の日
15	木	登下校班会議	30	金	心電図検査（1年）避難訓練（予備日） 家庭訪問（予備日）
5月の主な行事			13日（水）学校安全の日（全校朝会） 尿検査容器回収 14日（金）蟻虫卵検査シート配布 17日（月）諸費引き落とし日 18日（火）蟻虫卵検査シート回収 20日（木）運動会全体練習 21日（金）子ども安全の日（親子登下校の日） 24日（月）運動会全体練習 25日（火）運動会全体練習 27日（木）運動会準備 28日（金）運動会準備 30日（日）第36回運動会  * 5月31日（月）代休日		
6日（木）生活朝会 視力検査（低） 委員会活動 7日（金）1年生を迎える会 徒歩遠足（*雨天 秋に延期） 10日（月）観劇会 運動会練習開始 視力検査（高）登下校班長会議 11日（火）視力検査（中） 教職員水難救助講習会 12日（水）眼科検診 代表委員会 尿検査容器配布					