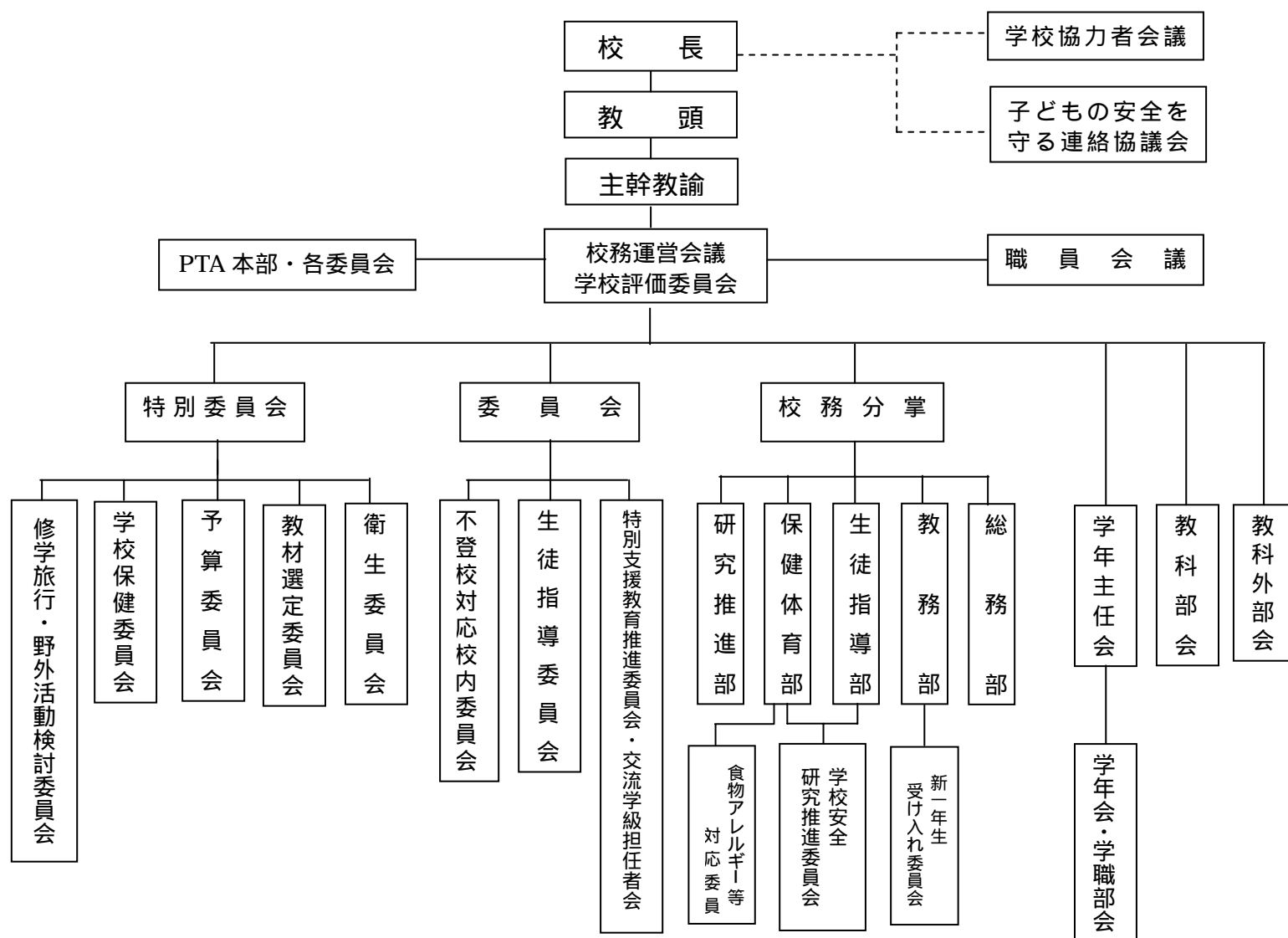


平成21年度 広島市立矢野西小学校 学校運営組織



- 1 校務運営会議
校長，教頭，主幹教諭，教務主任，保健主事，生徒指導主事，研究推進部長，ならびに校長が指名した教職員
- 2 学校評価委員会
校長，教頭，主幹教諭，校長が指名した教職員
- 3 特別支援教育推進委員会
校長，教頭，主幹教諭，特別支援教育コーディネーター，研究推進部員又は該当担任，養護教諭
- 4 生徒指導委員会
校長，教頭，主幹教諭，生徒指導主事，生徒指導部員，学年代表
- 5 学校保健委員会
校長，学校医，学校薬剤師，教頭，主幹教諭，保健主事，教務主任，養護教諭，学校栄養職員，保健体育部員，PTA 代表
- 6 教材選定委員会
校長，教頭，主幹教諭，教務主任，教務部教材担当，学年主任，教科主任
- 7 予算委員会
校長，教頭，主幹教諭，教科・教科外主任，各分掌担当代表
- 8 修学旅行・野外活動検討委員会
校長，教頭，主幹教諭，教務主任，保健主事，関係学年担任
- 9 不登校対応校内委員会（サポートチーム）
校長，教頭，主幹教諭，生徒指導主事，養護教諭，学年代表，ふれあいひろば推進委員
- 10 衛生委員会
校長，教頭（衛生推進者），主幹教諭，保健主事，養護教諭
- 11 学年主任会
校長，教頭，主幹教諭，教務主任，学年主任 学職代表