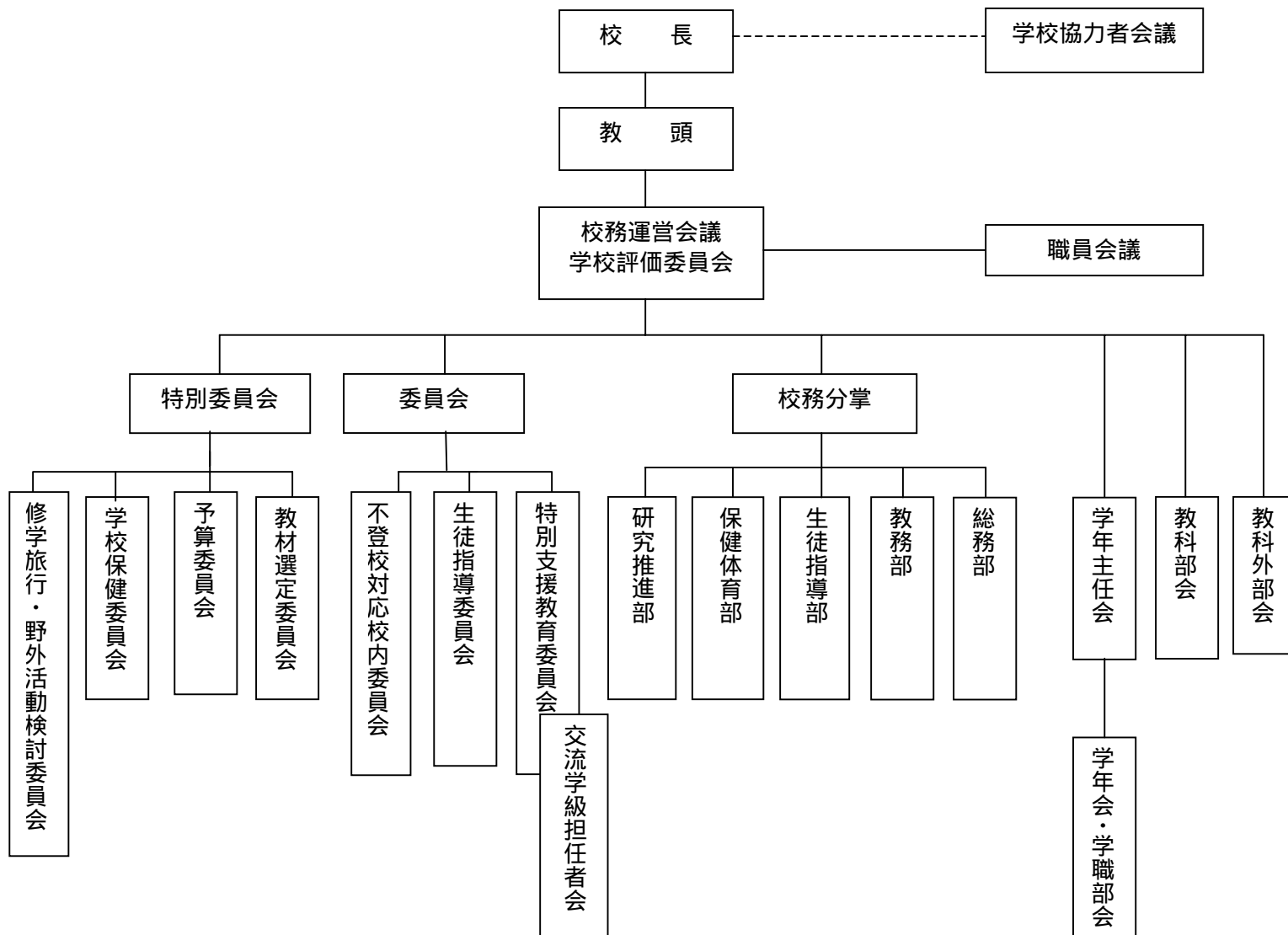


# H17年度 学校運営組織



- 1 校務運営会議  
校長、教頭、教務主任、保健主事、生徒指導主事、研究推進部長、ならびに校長が指名した教職員
- 2 学校評価委員会  
校長、教頭、校長が指名した教職員
- 3 特別支援教育委員会  
校長、教頭、特別支援教育コーディネーター、研究推進部員
- 4 生徒指導委員会  
校長、教頭、生徒指導主事、生徒指導部員
- 5 学校保健委員会  
校長、教頭、保健主事、教務主任、養護教諭、学校栄養職員、保健体育部員、PTA 代表
- 6 教材選定委員会  
校長、教頭、教務主任、教務部教材担当、学年主任、教科主任
- 7 予算委員会  
校長、教頭、教科・教科外主任、各分掌担当代表
- 8 修学旅行・野外活動検討委員会  
校長、教頭、教務主任、保健主事、関係学年担任
- 9 学年主任会  
校長、教頭、教務主任、学年主任 学職代表
- 10 不登校対応校内委員会（サポートチーム）  
校長、教頭、生徒指導主事、養護教諭、学年主任、ふれあいひろば推進委員